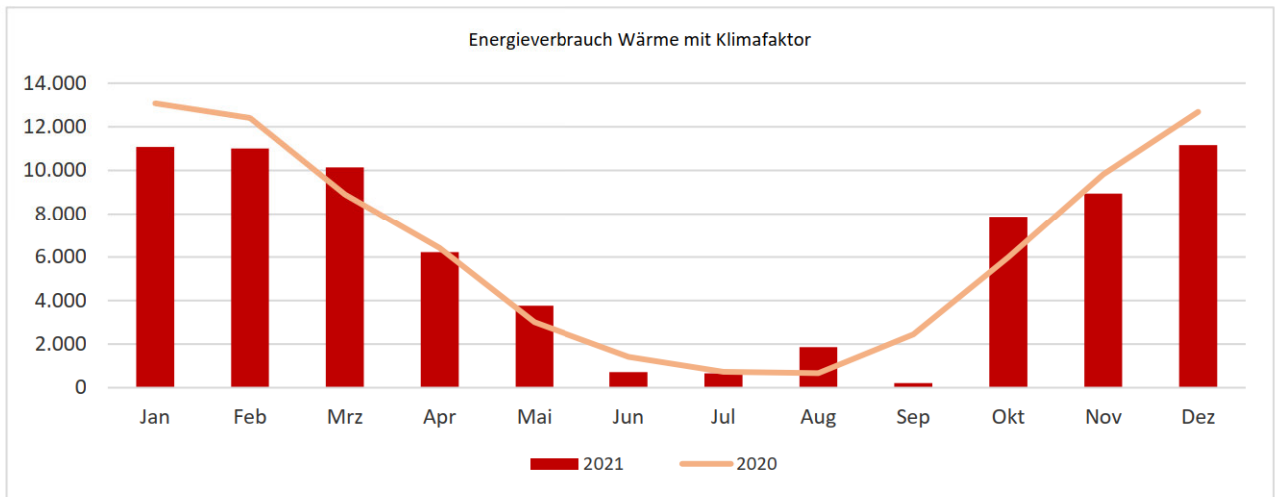
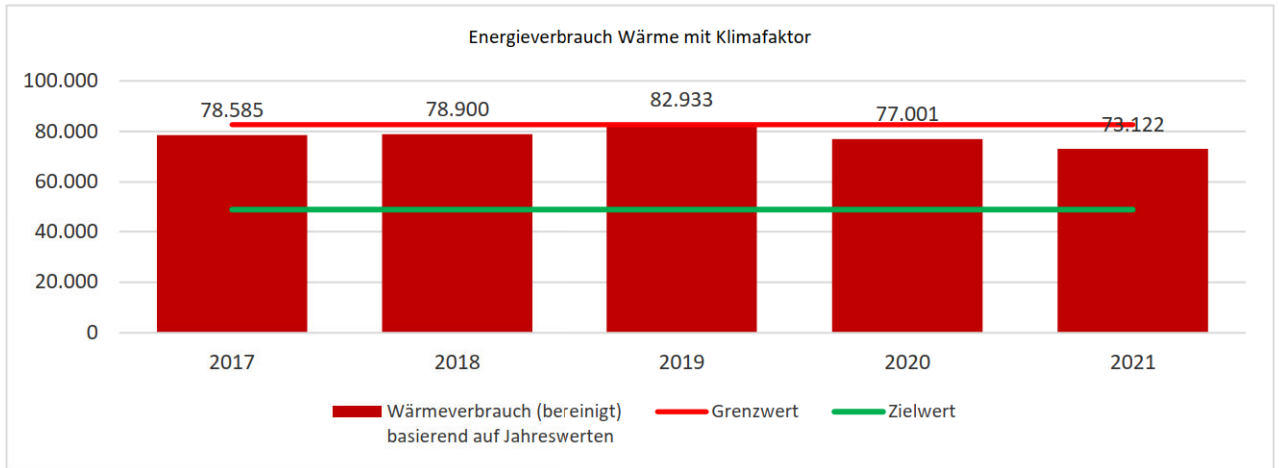


## Energiebericht

Jahr der Auswertung	2021
Basisjahr	2017
Objekt	KO-3113-03, Kita Reinhardtsgrμμα
Nutzungsart	Kindertagesstätte
Brutto-Grundfläche	772,56
Wärmebezugsfläche	672,15
Datum	27.07.2022

# 1. Energieverbrauch Wärme mit Klimafaktor kWh/Jahr

Grenzwert 82.674 kWh/Jahr  
Zielwert 49.067 kWh/Jahr

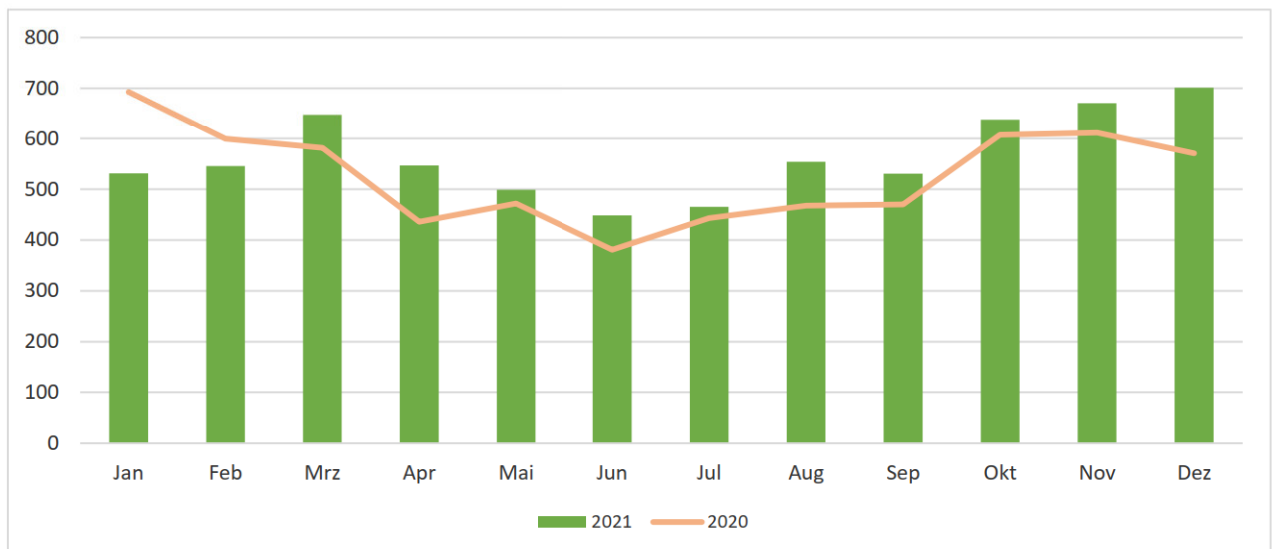
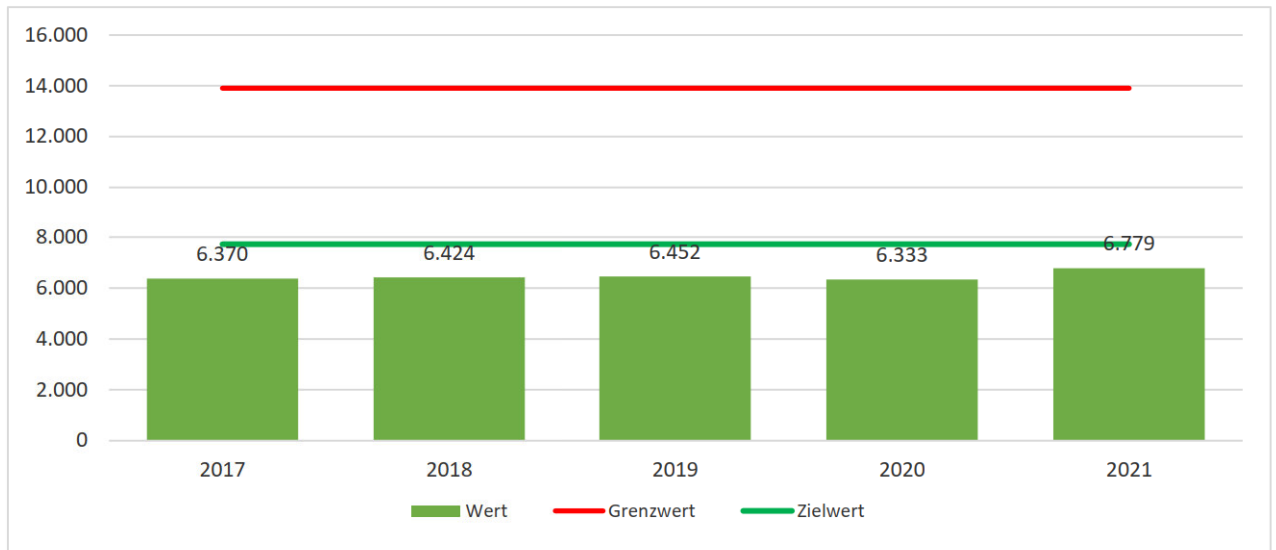


Wärmeverbrauch	2017	2018	2019	2020	2021	kWh						
	77.743	75.564	76.148	72.805	79.221							
	Jan	Feb	Mrz	Apr	Mai	Jun	Jul	Aug	Sep	Okt	Nov	Dez
2017	15.355	10.542	8.687	8.177	3.010	1.663	1.505	2.534	3.564	5.544	9.400	7.762
2018	17.096	13.222	12.435	5.069	2.344	653	565	229	1.632	5.760	9.257	7.301
2019	18.356	10.053	8.609	6.559	4.276	1.278	830	1.126	758	5.593	7.395	11.314
2020	11.104	9.615	8.914	6.443	4.125	1.414	730	667	2.443	5.542	9.512	12.295
2021	11.526	11.123	10.133	8.365	5.046	714	654	1.860	209	8.438	9.278	11.874

Wärmeverbrauch (bereinigt) basierend auf Jahreswerten	2017	2018	2019	2020	2021	kWh						
	78.585	78.900	82.933	77.001	73.122							
Vorjahresvergleich		0,40%	5,11%	-7,15%	-5,04%	-3.879						
Basisjahr 2017 <=> 2021	78.585					-6,95%						
Ø 2017 - 2020 <=> 2021		79.355					-7,85%					
	Jan	Feb	Mrz	Apr	Mai	Jun	Jul	Aug	Sep	Okt	Nov	Dez
2017	12.704	11.358	10.338	6.974	3.010	1.663	1.505	2.534	3.564	6.772	9.523	8.223
2018	20.444	11.125	10.542	7.916	2.344	653	565	229	1.632	7.059	8.913	8.256
2019	18.325	11.942	10.158	6.344	4.276	1.278	830	1.126	758	6.600	7.585	12.661
2020	13.078	12.409	8.902	6.415	3.006	1.414	730	667	2.443	5.975	9.820	12.689
2021	11.082	11.014	10.147	6.213	3.758	714	654	1.860	209	7.865	8.941	11.159
Vorjahresvergleich	-15,3%	-11,2%	14,0%	-3,1%	25,0%	-49,5%	-10,4%	178,9%	-91,4%	31,6%	-9,0%	-12,1%
Basisjahr 2017 <=> 2021	-12,8%	-3,0%	-1,8%	-10,9%	24,9%	-57,1%	-56,5%	-26,6%	-94,1%	16,1%	-6,1%	35,7%
Ø 2017 - 2020 <=> 2021	-31,3%	-5,9%	1,6%	-10,1%	19,0%	-43,0%	-27,9%	63,3%	-90,0%	19,1%	-0,2%	6,7%

## 2. Energieverbrauch Strom kWh/Jahr

Grenzwert 13.906 kWh/Jahr  
Zielwert 7.726 kWh/Jahr



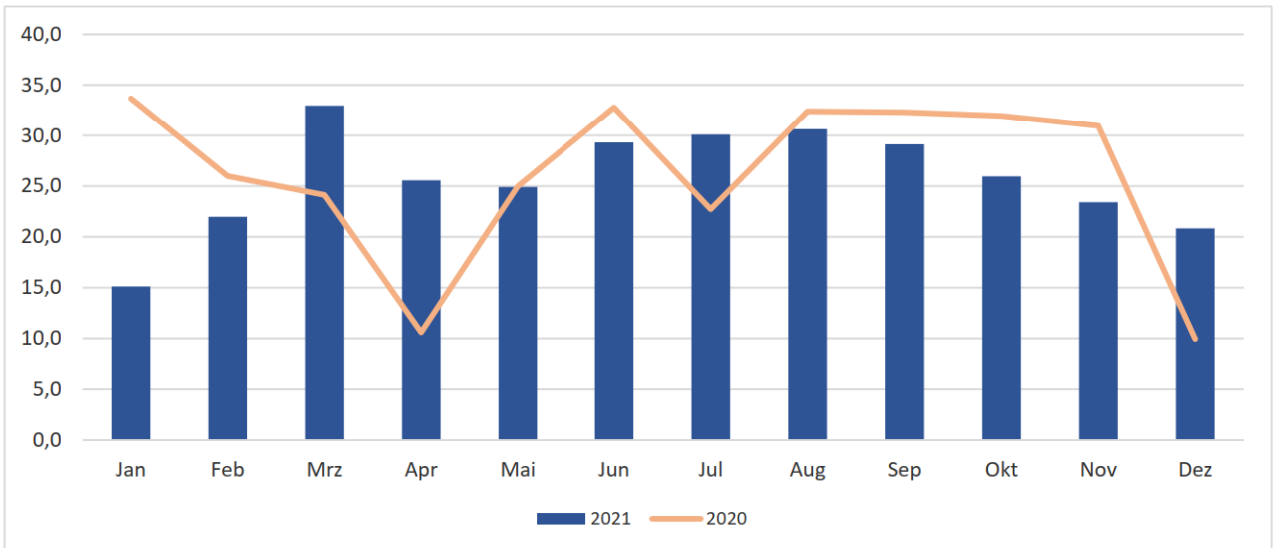
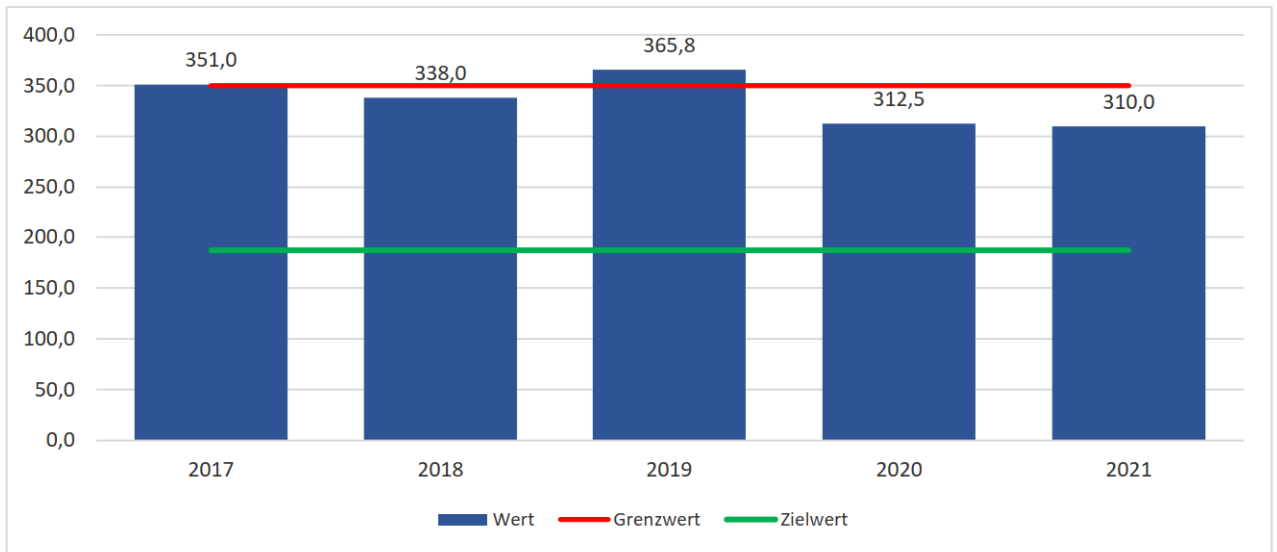
4

Stromverbrauch	2017	2018	2019	2020	2021							
	6.370	6.424	6.452	6.333	6.779							
Vorjahresvergleich		0,85%	0,44%	-1,85%	7,05%	446						
Basisjahr 2017 <=> 2021	6.370				6,43%	409						
Ø 2017 - 2020 <=> 2021	6.395				6,01%	384						
	Jan	Feb	Mrz	Apr	Mai	Jun	Jul	Aug	Sep	Okt	Nov	Dez
2017	543	490	543	525	543	525	527	492	521	584	598	480
2018	942	567	604	506	451	455	374	440	501	589	599	396
2019	852	564	582	520	483	405	381	582	495	415	568	605
2020	693	599	582	436	472	381	443	468	470	607	612	571
2021	531	545	648	547	499	448	465	554	530	638	671	702
Vorjahresvergleich	-23,4%	-9,0%	11,4%	25,5%	5,7%	17,8%	5,0%	18,5%	12,9%	5,1%	9,7%	22,9%
Basisjahr 2017 <=> 2021	-2,2%	11,3%	19,4%	4,2%	-8,1%	-14,6%	-11,7%	12,7%	1,8%	9,3%	12,2%	46,1%
Ø 2017 - 2020 <=> 2021	-29,9%	-1,8%	12,2%	10,1%	2,4%	1,6%	7,9%	11,9%	6,8%	16,3%	12,9%	36,8%

### 3. Verbrauch Wasser m³/Jahr

Grenzwert  
Zielwert

350 m³/Jahr  
187 m³/Jahr



Wasserverbrauch	2017	2018	2019	2020	2021	m³
	351,0	338,0	365,8	312,5	310,0	
Vorjahresvergleich		-3,70%	8,21%	-14,55%	-0,81%	-2,5
Basisjahr 2017 <=> 2021	351,0				-11,68%	-41,0
Ø 2017 - 2020 <=> 2021	341,8				-9,31%	-31,8

	Jan	Feb	Mrz	Apr	Mai	Jun	Jul	Aug	Sep	Okt	Nov	Dez
2017	31,2	28,1	31,2	30,1	31,2	24,5	23,5	35,5	33,9	31,1	29,4	21,4
2018	36,1	25,9	31,7	28,8	28,2	33,2	20,6	33,8	33,0	27,6	26,6	12,6
2019	39,6	27,1	30,7	31,6	27,5	27,2	32,6	32,8	32,8	29,3	29,0	25,6
2020	33,7	26,0	24,1	10,6	25,0	32,8	22,7	32,4	32,3	32,0	31,0	9,9
2021	15,1	22,0	33,0	25,6	24,9	29,3	30,1	30,6	29,1	26,0	23,4	20,8
Vorjahresvergleich	-55,1%	-15,5%	36,6%	141,4%	-0,3%	-10,6%	32,4%	-5,5%	-9,8%	-18,8%	-24,4%	109,9%
Basisjahr 2017 <=> 2021	-51,5%	-21,9%	5,9%	-15,1%	-20,1%	19,9%	28,1%	-13,7%	-14,1%	-16,5%	-20,2%	-2,6%
Ø 2017 - 2020 <=> 2021	-56,9%	-18,0%	12,2%	1,1%	-11,1%	-0,2%	20,9%	-8,8%	-11,7%	-13,5%	-19,2%	19,8%

#### 4. Verbrauchskennwerte

##### Wärme mit Klimafaktor

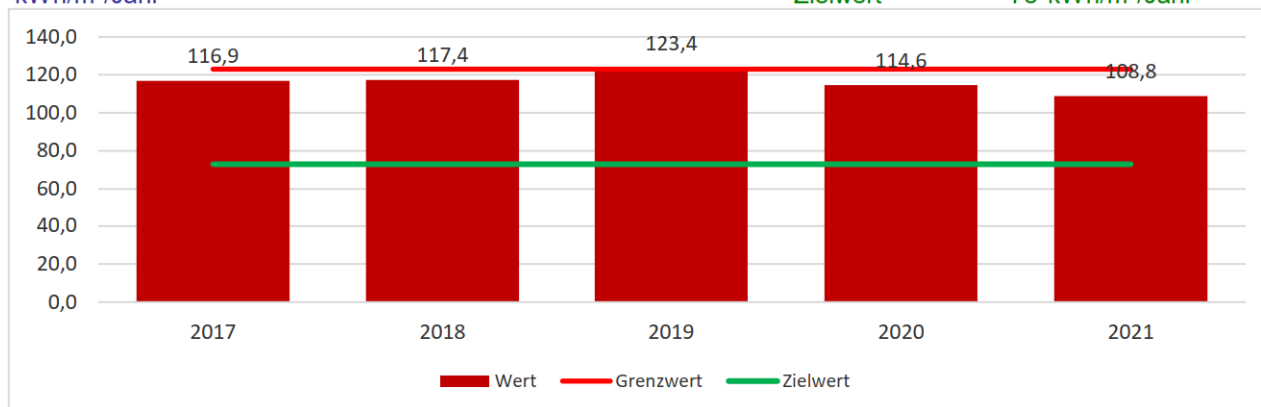
kWh/m<sup>2</sup>/Jahr

Grenzwert

123 kWh/m<sup>2</sup>/Jahr

Zielwert

73 kWh/m<sup>2</sup>/Jahr



##### Strom

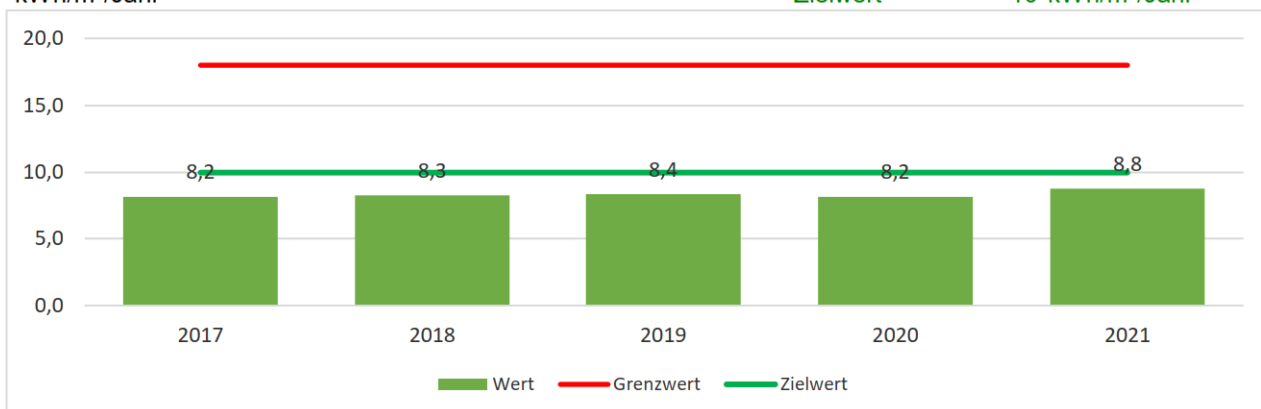
kWh/m<sup>2</sup>/Jahr

Grenzwert

18 kWh/m<sup>2</sup>/Jahr

Zielwert

10 kWh/m<sup>2</sup>/Jahr



##### Wasser

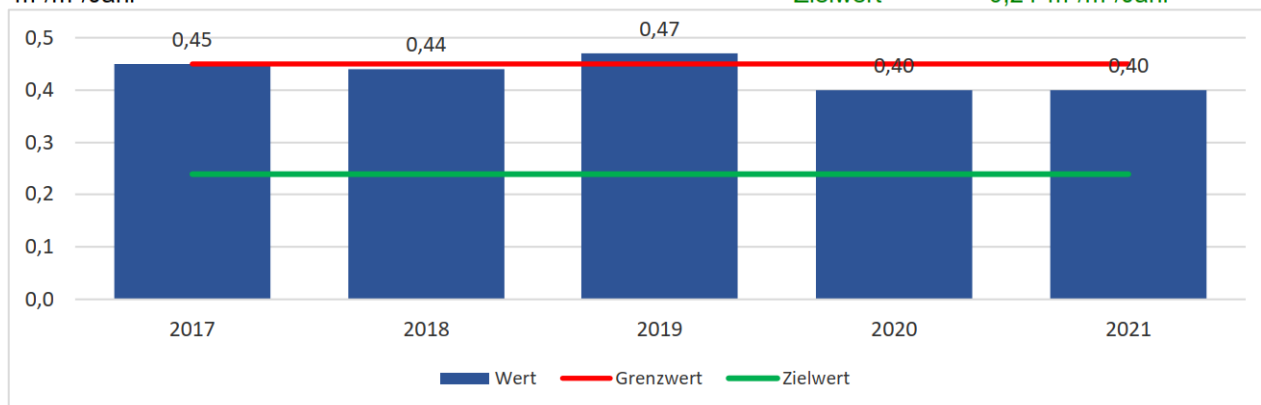
m<sup>3</sup>/m<sup>2</sup>/Jahr

Grenzwert

0,45 m<sup>3</sup>/m<sup>2</sup>/Jahr

Zielwert

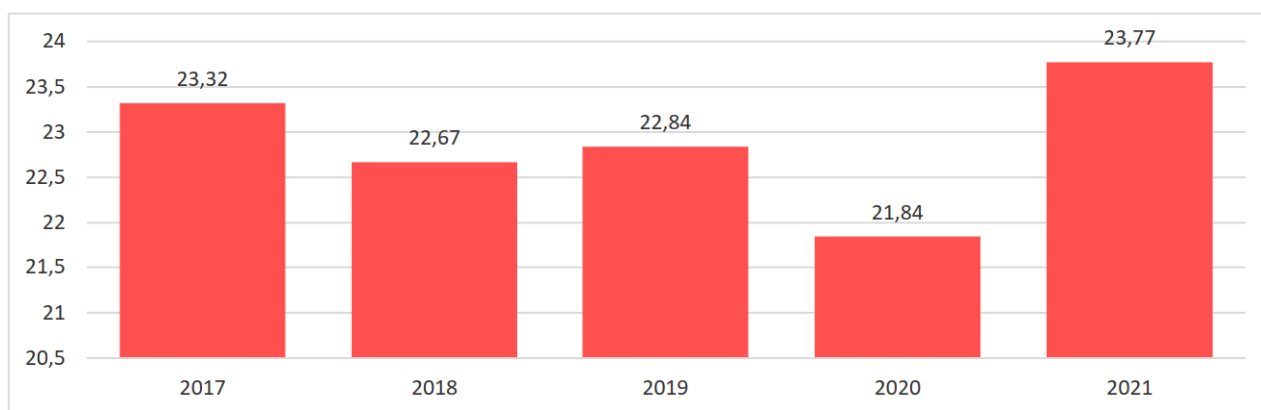
0,24 m<sup>3</sup>/m<sup>2</sup>/Jahr



Verbrauchskennwerte	2017	2018	2019	2020	2021	Einheit
Wärme	116,9	117,4	123,4	114,6	108,8	kWh/m <sup>2</sup> /Jahr
Strom	8,2	8,3	8,4	8,2	8,8	kWh/m <sup>2</sup> /Jahr
Wasser	0,45	0,44	0,47	0,40	0,40	m <sup>3</sup> /m <sup>2</sup> /Jahr

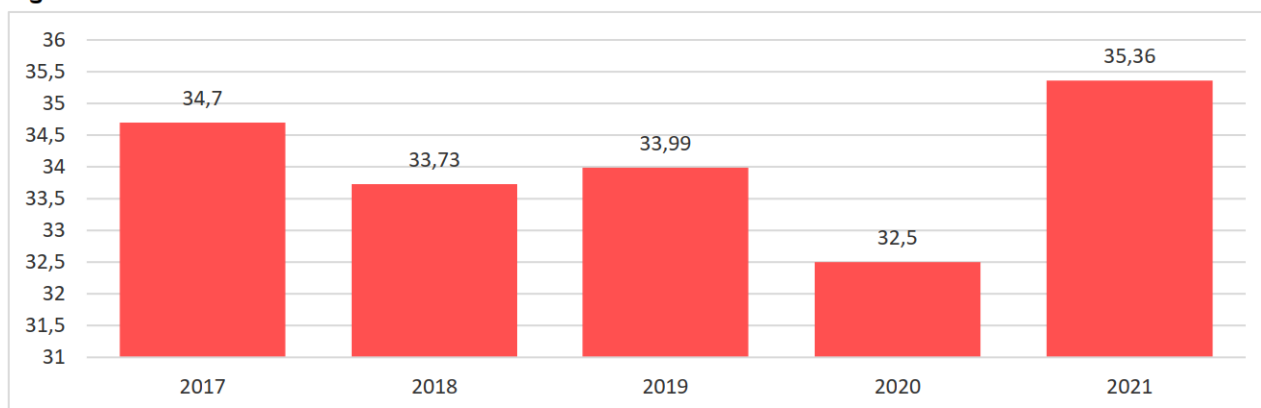
Verbrauchskennwerte	Grenzwert	Zielwert	Einheit
Wärme	123,0	73,0	kWh/m <sup>2</sup> /Jahr
Strom	18,0	10,0	kWh/m <sup>2</sup> /Jahr
Wasser	0,45	0,24	m <sup>3</sup> /m <sup>2</sup> /Jahr

## 5. Emissionen t/Jahr



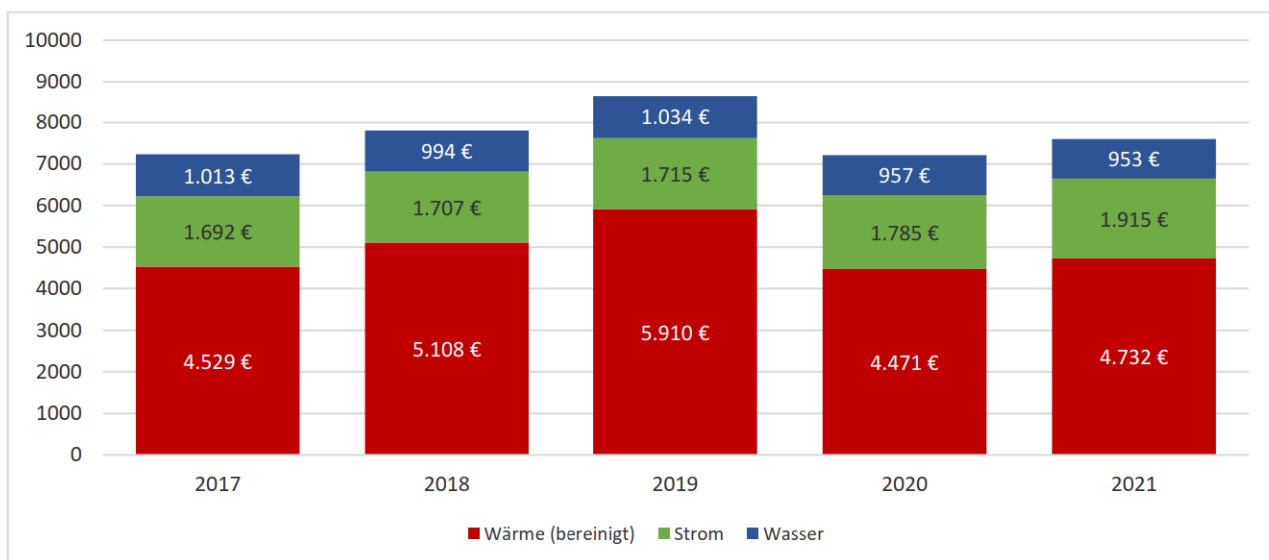
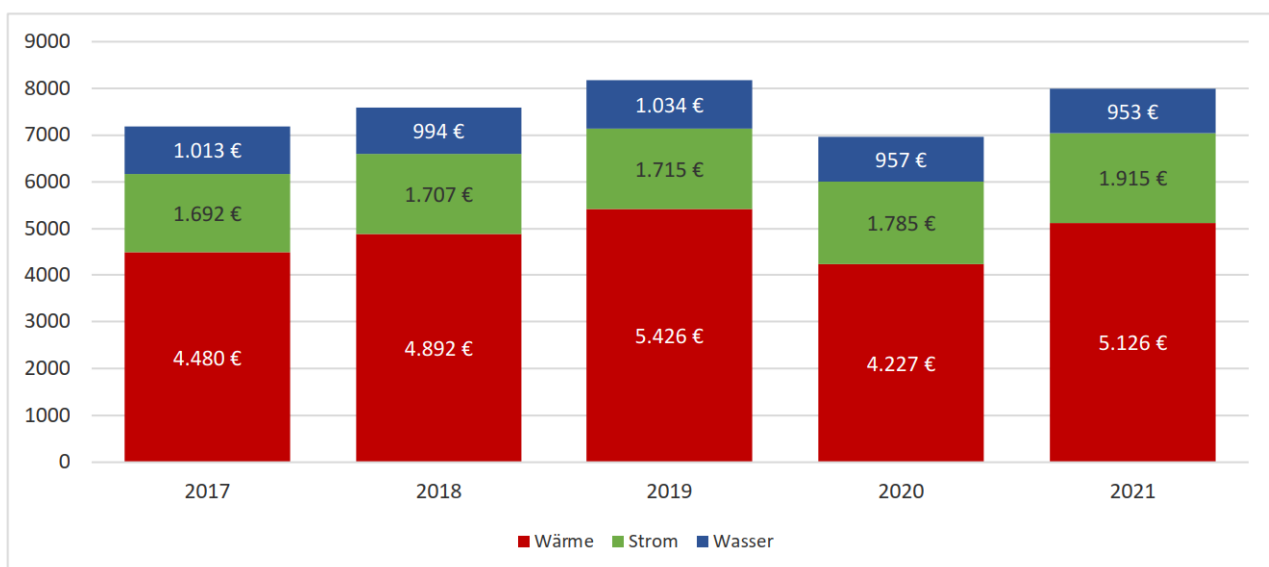
Verbrauchskennwerte	2017	2018	2019	2020	2021	Einheit
Wärme	23,32	22,67	22,84	21,84	23,77	t/Jahr
Strom	0,00	0,00	0,00	0,00	0,00	t/Jahr
<b>Gesamt</b>	<b>23,32</b>	<b>22,67</b>	<b>22,84</b>	<b>21,84</b>	<b>23,77</b>	t/Jahr
Vorjahresvergleich		-2,79%	0,75%	-4,38%	8,84%	1,93
Basisjahr 2017 <=> 2021	23,32				1,93%	0,45
Ø 2017 - 2020 <=> 2021		22,70			4,71%	1,07

## kg/m²/Jahr



Verbrauchskennwerte	2017	2018	2019	2020	2021	Einheit
Wärme	34,70	33,73	33,99	32,50	35,36	kg/m²/Jahr
Strom	0,00	0,00	0,00	0,00	0,00	kg/m²/Jahr
<b>Gesamt</b>	<b>34,70</b>	<b>33,73</b>	<b>33,99</b>	<b>32,50</b>	<b>35,36</b>	kg/m²/Jahr
Vorjahresvergleich		-2,80%	0,77%	-4,38%	8,80%	2,86
Basisjahr 2017 <=> 2021	34,70				1,90%	0,66
Ø 2017 - 2020 <=> 2021		33,70			4,93%	1,66

## 6. Kosten



Kosten [€]	2017	2018	2019	2020	2021
Wärme	4.480	4.892	5.426	4.227	5.126
Strom	1.692	1.707	1.715	1.785	1.915
Wasser	1.013	994	1.034	957	953
<b>Gesamt</b>	<b>7.185</b>	<b>7.593</b>	<b>8.176</b>	<b>6.969</b>	<b>7.995</b>
Vorjahresvergleich		5,68%	7,67%	-14,76%	14,73%
Basisjahr 2017 <=> 2021	7.185				11,27%
Ø 2017 - 2020 <=> 2021		7.481			6,88%

Kosten - bereinigt [€]	2017	2018	2019	2020	2021
Wärme (bereinigt)	4.529	5.108	5.910	4.471	4.732
Strom	1.692	1.707	1.715	1.785	1.915
Wasser	1.013	994	1.034	957	953
<b>Gesamt</b>	<b>7.234</b>	<b>7.809</b>	<b>8.659</b>	<b>7.213</b>	<b>7.600</b>
Vorjahresvergleich		7,96%	10,89%	-16,71%	5,38%
Basisjahr 2017 <=> 2021	7.234				5,07%
Ø 2017 - 2020 <=> 2021		7.729			-1,66%